



**Inn på tunet**

# Informasjon om **INN PÅ TUNET**

## til dei vidaregåande skulane i Møre og Romsdal

### **NASJONALT INN PÅ TUNET LØFT**

Som del av eit nasjonalt Inn på tunet-løft, har Statsforvaltaren i Møre og Romsdal arbeidd med eit pilotprosjekt retta mot mogelege innkjøparar av Inn på tunet-tenester i vidaregåande opplæring. Prosjektet har avdekt at Inn på tunet er eit lite kjent tilbod, og vi ynskjer med dette å informere vidaregåande skular i Møre og Romsdal om moglegheitene for å nytte Inn på tunet.

### **KVA ER INN PÅ TUNET?**

Inn på tunet er tilrettelagde og kvalitetssikra velferdstilbod på gardsbruk. Tilbodet gjev læring, meistring, utvikling og trivsel. Aktiviteten i tenestetilbodet er knytt opp til garden, livet og arbeidet der.

### **TILBYDARAR I MØRE OG ROMSDAL**

Pr i dag er det 21 godkjende Inn på tunet-tilbydarar i Møre og Romsdal, spreidd i heile fylket. Oppdatert oversikt finn du på denne

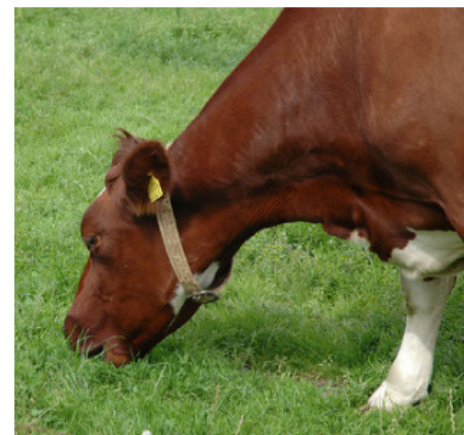
nettadressa: <https://xn--innptunet-82a.no/no/finn-gaard?cat=&keys2=65&sortorder=desc&sortfielid=kommune>

### **GARDEN SOM PEDAGOGISK RESSURS**

Vi ynskjer å framheve garden som pedagogisk ressurs, og moglegheita for å nytte Inn på tunet i kortare eller lengre periodar. I samarbeid med den vidaregåande skulen kan Inn på tunet-tilbydar utvikle og skreddarsy eit opplegg som er tilpassa ungdommen, og som gjev praktisk opplæring knytt til kompetansemål og læreplan.

### **NASJONAL RETTLEIAR**

I «[Nasjonal veileder for Inn på tunet – Garden som læringsarena for barn og unge](#)», er det vist korleis ein i praksis kan utvikle eit skreddarsydd tilbod som sikrar at kompetansemåla vert nådd, ei god ansvarsfordeling og at alle krav vert følgd. Her er også døme på avtale mellom skule og tilbydar.



Eit Inn på tunet-tilbod er fleksibelt både i tid, mengde og storleik. Tilbodet kan kome raskt i gang, periode vert avtalt og tilbodet tilpassast eleven sine behov. Fleire tilbydarar har også tilbringarteneste.

Gjennom å nytte Inn på tunet kan ein hindre utanforskap, og gje eleven gode rammer for å oppleve meistring, læring, utvikling og trivsel. Inn på tunet kan vere eit tiltak som bidreg til at fleire ungdommar fullfører vidaregåande opplæring og kan vere eit supplement til den tilpassa opplæringa som skulen har i dag.

### VERKAR DETTE INTERESSANT?

Ta i så fall kontakt med ein Inn på tunet-tilbydar for å dialog om mogelegheitene.

### YNSKJER DU MEIR INFORMASJON?

- ▶ Delta på webinar 9. november, program og lenke til påmelding finn du her: <http://www.statsforvalteren.no/IPTveka45>

Webinaret vert halde onsdag 9. november frå kl. 09:00-11:00, og har som tema Inn på tunet i vidaregåande opplæring. Her vil Inn på tunet som ressurs for læring og meistring bli presentert. Oppfølgingstenesta og Tingvoll vidaregåande skule deler sine erfaringar.

### PROGRAM OG PAMELDING

<http://www.statsforvalteren.no/IPTveka45>

### HAR DU SPØRSMAL?

I så fall er det berre å ta kontakt med

## Brit Kari Eidseflot Hauger

hos Statsforvaltaren i Møre og Romsdal

Tlf: 71 25 84 69

Mob: 970 82 96

E-post: [brkha@statsforvaltaren.no](mailto:brkha@statsforvaltaren.no)



**Inn på tunet**



**Statsforvaltaren  
i Møre og Romsdal**