

Kulturarv som jordbruksprodukt



Jordbrukets bidrag til kultur(arvs)verdier i landskapet

- Bruks-, opplevelses- og kunnskapsverdi
- Rekreasjons- og opplevelsesmuligheter
- Landskapsestetikk
- Stedstilhørighet og identitet
- Materielle objekter
- Fellesgoder

VERIDBALANSE

- Kulturelle økosystemtjenester
- Virkemidler som bidrar til å fremme/ivareta disse godene (i tillegg til matproduksjon)



BÆREKRAFTIG
BØLGENDE
BLOMSTER BLOMSTERENG FRISKE
KORNÅKREHUSDYR BIOLOGISK POTETAKRE
JORD KANTER SAUER GROR VELPLEID LEVENDE
DYRKA ÅKRE MANGFOLD VINDMØLLEFRITT BEITET BEPLANTET
ÅPENT FRODIG FARGER VARIASJON DYRKES FINT
RENT ENGER TRÆR MATPRODUKSJON
FJELL AKRER BEITEDYR ASER
VELDIKEHOLDT BLANDET
BUSKER
VELHOLDT ENG
GRØNT KORN DYR
BEITE VEKST SYMMETRI
DRIFT DYR KING
VELSTELTE
SKOG RYDDIG VANN GÅRD VELSTELT IVARETATT MAT JORDBRUK
DYRKET NATUR VARIERT FRISKT
PRODUKSJON
SLETTER GRESS BRUK MARK HEVD VELDRETVET HUS STELT
KULTIVERT JORDE DYREHOLD VEGETASJON LANDSKAP
NATURLIG AKTIVITET UBERØRT BEITEMARK
DUVENDE FJORD
PLANTER NYPLØYD GRAS
LEDNINGSFRITT

3. Reduksjon i kulturminner og kulturarv

Begrepet kulturarv brukes om all den kulturen vi arver etter generasjonene som har drevet jordbruk før oss og inkluderer fysiske spor og aktiviteter knyttet til tradisjoner, håndverk og drift som er levende uttrykk for nedarvet kunnskap som overføres mellom folk. Det kan være fysiske ting som gamle steingjerder, stabbur, gårdsdammer, og tradisjonelle driftsformer som hesjing (se bilder).

Når gårdsbruk legges ned og arealer gror igjen, medfører det at flere av disse kulturminnene og tradisjonene går tapt eller mister sin kontekst. Bildene nedenfor viser eksempler på kulturarv, særlig knyttet til tradisjonell drift.



Kilde: NIBIOs bildearkiv

Kulturminner produsert av jordbruket

- Jordbrukslandskapet som er skapt gjennom bosetting og bruk av landskapet gjennom flere tusen år inneholder store kulturhistoriske og biologiske verdier.
- Mange av disse er skapt av landbruket og omfatter feks bygninger, steingjerder og ferdselsveier samt åkrer, slåtteeenger, beitemarker, lyngheier og lauvingslier.



Elementer	Status	Utvikling over 5 år
Trær	Trerekker og alleer: Akershus, Hedmark og Agder har høyest antall meter trerekker per 1000 dekar jordbruksareal. Antallet er lavest i Troms, Sogn og Fjordane og Østfold.	Økning med 2,5 meter trerekker og alléer per 1000 daa jordbruksareal på landsbasis (-2,8 %). Økning i 9 fylker, reduksjon i 6 fylker. Økningen er størst i Akershus, og reduksjonen størst i Østfold.
Steingjerder	Steingjerder finnes først og fremst i Agder-fylkene og på sørlige Vestlandet. Rogaland har nesten halvparten av antall km steingjerder i landet.	Marginal nedgang på -0,4 % på landsbasis. Lite fylkesvis variasjon, men marginal økning i noen fylker der steingjerder ikke er så vanlig.
Steinrøyser	Finnes i mange moreneområder. Noen fylker har mange steinrøyser og få steingjerder, mens andre har en del av begge deler.	Reduksjon på -3,4 % for hele landet. Størst nedgang i Buskerud og Hordaland.
Tun og bygninger	Gjennomsnitt på 3,8 dekar per tun. Stor fylkesvis variasjon i antall bygninger per tun.	Netto økning i tunareal på 3,3 %. Økning i antall bygninger på hhv. 6 % i jordbrukets kulturlandskap og 1,8 % på tun.
Stier og andre ferdselsveier	Landsgjennomsnitt på ca. 13 km ferdselsveier per 1000 dekar jordbruksareal. Bilvei utgjør 65 % av dette, mens gangveier utgjør 5 % og stier og traktorveier utgjør 30 %. Agder og Hordaland har størst andel ferdselsveier i jordbrukets kulturlandskap, mens Trøndelag, Vestfold og Rogaland har færrest.	Økning i gangvei og bilvei, reduksjon i stier og traktorveier. Stor fylkesvis variasjon i endring i antall km sti-linjer per 1000 daa jordbruksareal.
Vann	Vannveier: Landsgjennomsnitt på ca. 5 km grøfter/kanaler og bekker/elver per 1000 daa jordbruksareal. Mest i Nordland, Troms og Finnmark, og minst i Akershus, Østfold, Vestfold og Rogaland. Gårdsdammer: Ca. 0,5 dammer per 1000 dekar fulldyrka areal i Norge. Flest i Hedmark, Østfold og Sør-Trøndelag. Færrest i Telemark, Finnmark og Nord-Trøndelag.	Vannveier: Økning totalt sett og i de fleste fylker. Størst økning i Telemark, størst reduksjon i Vestfold. Gårdsdammer: Økning totalt sett. Størst økning i Rogaland, størst reduksjon i Vestfold.
Oppstykking	Busk- og vegetasjonslinjer: Gjennomsnitt på ca. 150 meter busk- og vegetasjonslinje per 1000 daa jordbruksareal på landsbasis. Mest i Akershus og Østfold, minst i Vestfold og Finnmark. Åkerholmer: Landsgjennomsnitt på 17 åkerholmer per 1000 daa av korn-, eng- og hagebruksareal. Flest i Hordaland og Sogn og Fjordane. Færrest i Finnmark, Møre og Romsdal, Oppland og Telemark. Steinblokker og stolper: Flest stolper per 1000 daa i Sogn og Fjordane, Troms og Nordland. Flest steinblokker per 1000 daa i Sogn og Fjordane og Agder.	Busk- og vegetasjonslinjer: Reduksjon på ca. 25 % på landsbasis. Størst netto reduksjon på flatbygdene. Åkerholmer: Netto nedgang for landet som helhet på -2,5 %. Størst relativ reduksjon i Finnmark, og størst økning i Akershus. Steinblokker og stolper: Antall per 1000 dekar redusert med -13 % for landet som helhet. Steinblokker og stolper: Agder har hatt en svak økning i antall steinblokker, mens andre fylker har hatt reduksjoner. Antall stolper har økt med 1 prosent nasjonalt, men med store regionale forskjeller.

Fra Stokstad 2014: Landskapselementer i jordbrukets kulturlandskap. Status og utvikling

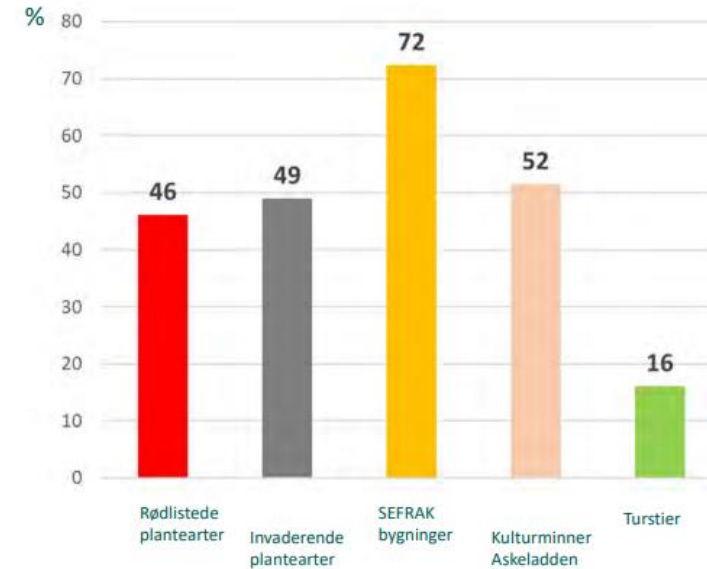


Kulturminner i jordbruksarealer

Kulturhistoriske verdier som befinner seg innenfor jordbruksarealene og som dermed inngår i næringens forvaltningsansvar.

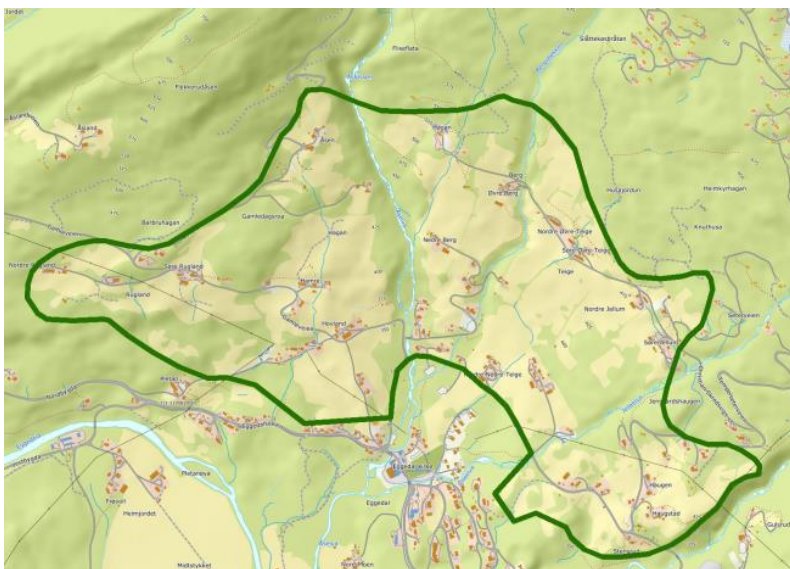
Men også kulturminner som har oppstått som følge av bosetting basert på jordbruksdrift.

Ikke dermed et jordbruksprodukt, men kulturverdier som kan bidra til å gi jordbrukets kulturlandskap tidsdybde og diversitet



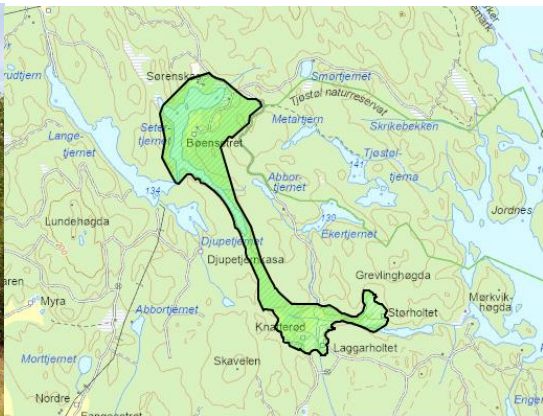
Status for kulturminner/kulturlandskap tilknyttet jordbruket

- KULA-registeret (Kulturhistoriske landskap av nasjonal interesse) 2015-2021.
Fra og med 2023 del av Kulturmiljø og landskap av nasjonal interesse (som også innbefatter NB!Registeret og ulike typer kulturmiljøer som har preget og kultivert landskapet).



Status for kulturminner/kulturlandskap tilknyttet jordbruket

- Utvalgte kulturlandskap i jordbruket (UKL) [Utvalgte kulturlandskap i jordbruket - Landbruksdirektoratet](#)
- Særegne jordbrukslandskap med store biologiske og kulturhistoriske verdier, skapt av mennesker i samspill med naturen gjennom generasjoner. (eks Bønseter i Aremark, Engeløya i Steigen)
- UKL har som hovedmål å gi gårdbrukeren drahjelp gjennom å sikre langsiktige rammevilkår for at disse verdiene blir med oss inni framtida



Status for kulturminner/kulturlandskap tilknyttet jordbruket

- Askeladden: Pr i dag 463 819 kulturminner registrert i Askeladden
- 0,8% av verneverdige bygninger forsvinner hvert år
- Tapsandel for bygningstyper tilknyttet jordbruket er 4,3-4,9% i perioden 2000-2019 (NIKU 2020).
- Dette er noe høyere enn øvrige bygningstyper, men mindre enn kategorien sjøhus/naust med en tapsandel på 6,7%
- Bygningstyper med mange endringer har lavere tapstall og indikerer sammenhengen mellom bruk og bygningsbevaring
- Driftsbygninger har størst akkumulert tap av samtlige bygningstyper med 38% siden første runde med SEFRAK-registrering i perioden 1975-1995.
- Høyest akkumulert tap, forverret tilstandsgrad og få endringer utvendig tilsier at en stor andel driftsbygninger i perioden har gått ut av bruk.



Forvaltning av kulturmiljøer i jordbruksarealer

For å kunne foreslå tiltak som bidrar til at kulturarven blir ivaretatt som et felles gode har vi delt inn i tre 'nivåer' for å identifisere bidragene og målrette nødvendige tiltak i tråd med nasjonale målsettinger på området

- **Vedlikehold:** Noen kulturminner kan anses som KUN kulturminner (dvs med liten bruksverdi) og vurderes primært ut fra et vedlikeholdsperspektiv.
- **Bruk:** Hvordan bidrar dagens jordbruksaktivitet til at eksisterende kulturarv og kulturminner brukes aktivt og fungerer som en samfunnsressurs?
- **Skapes nå:** Hvordan bidrar et aktivt landbruk til å skape kulturlandskap og kulturarv gjennom endring, ny bruk og tilpasning til nye driftsformer?





Takk for meg

skb@niku.no