



Statens landbruksforvaltning
Norwegian Agricultural Authority

Kyllingbladet

Nr. 3 2011

SLF-melding for klekking av kyllinger av høns og kalkun

Kyllingtelling per 1. mars 2011

1 Klekking av kyllinger av verperase i februar

Det ble klekket om lag 5 prosent flere kyllinger av verperase i februar enn i januar. Antallet klekte verpekyllinger var på ca. 467 000 i februar, og klekketallet var dermed nært 6 prosent høyere enn i samme måned i 2010. Det er forventet ei økning i klekketallene på hele 53 prosent fra februar til mars.

Antallet klekkede kyllinger av bruneggverpende rase var i februar ca. 9 500. Andelen kyllinger av bruneggverpende rase utgjorde 2 prosent av månedens totale klekketall av verperase, og andelen er dermed uendret i forhold til januar.

Med det forventede klekketallet for mars, ser det ut til at antallet klekkinger av verperase i 1. kvartal 2011 blir om lag 12 prosent høyere enn i 1. kvartal 2010. Det er imidlertid forventet store variasjoner i de månedlige klekketallene for verpekylling i 2011, på grunn av pågående omstilling til nye driftssystemer, som følger med forbudet mot hold av verpehøns i tradisjonelle bur fra januar 2012.

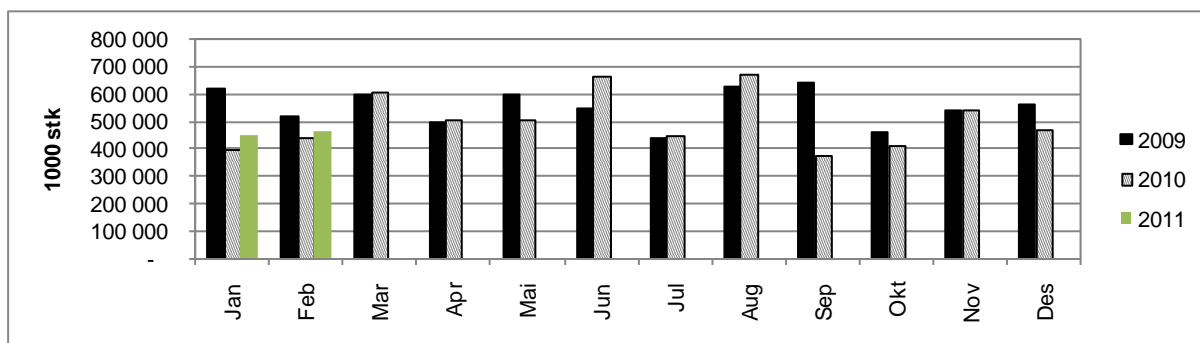
Tabell 1: Klekking av kylling av verperase i 2009, 2010 og 2011, stk.

	Antall			Endring 2010/11	Akkumulert antall			Akk. endring 2010/11
	2011	2010	2009	Prosent	2011	2010	2009	Prosent
Jan.	446 680	397 798	621 990	12,3	446 680	397 798	621 990	12,3
Feb.	467 168	442 568	519 412	5,6	913 848	840 366	1 141 402	8,7
Mars	<i>713 000</i>	609 590	599 022			1 449 956	1 740 424	
April		508 986	494 706			1 958 942	2 235 130	
Mai		503 490	597 284			2 462 432	2 832 414	
Juni		667 420	547 376			3 129 852	3 379 790	
Juli		448 690	442 383			3 578 542	3 822 173	
Aug.		676 278	628 500			4 254 820	4 450 673	
Sept.		377 556	641 528			4 632 376	5 092 201	
Okt.		411 444	459 450			5 043 820	5 551 651	
Nov.		544 840	540 445			5 588 660	6 092 096	
Des.		468 283	563 472			6 056 943	6 655 568	
Sum					6 056 943	6 655 568		

Tall i kursiv er prognose.

Tabell 2: Klekketall for kyllinger av verperase, i 1000 stk. og indekstert, fra 2005 til 2011

År	Måned	Indeks måned	Akkumulert	Indeks akkumulert
	Februar	Februar 2005 = 100	Januar - februar	2005 = 100
2005	317	100,0	777	100,0
2006	361	113,9	861	110,8
2007	487	153,6	949	122,1
2008	467	147,3	995	128,1
2009	519	163,7	1 141	146,8
2010	443	139,6	840	108,2
2011	467	147,4	914	117,6



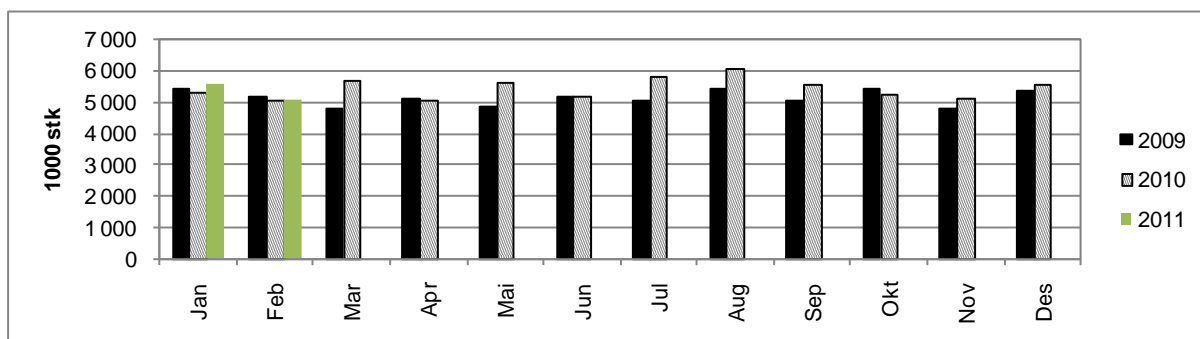
Figur 1: Klekking av kylling av verperase i 2009, 2010 og 2011

2 Klekking av slaktekyllinger i februar

I februar var antallet klekte kyllinger av verperase om lag 9 prosent lavere enn i januar. På forhånd var det forventet en nedgang på 8 prosent. Klekketallet for februar er svært likt klekketallet for samme måned i 2010. Forventet klekketall for mars indikerer en svak nedgang i forhold til antallet klekte slaktekyllinger i januar.

Fordi klekkeriene har faste dager (fra 2-4) for klekking per uke, er antallet virkedager i måneden en viktig årsak til månedlig variasjon i klekketallet. En annen årsak til månedlige ulikheter er at det er mange rugeeggprodusenter og tre klekkerier, og det varierer noe hvor stort antall egg som er i systemet.

Norturas produsenter har de siste tre årene kjørt med reduserte innsett for å begrense produksjonsveksten. Det er fortsatt stor overkapasitet i kyllingnæringa, men i Norturas nyeste prognose for produksjon og salg i 2011, ser salgsveksten for kylling ut til å bli høyere enn tidligere forventet. Dette muliggjør en viss produksjonsvekst i år, til tross for at det fortsatt er mye kylling på lager.



Figur 2: Klekking av kylling av slakterase i 2009, 2010 og 2011

Tabell 3: Klekking av kylling av slakterase i 2009, 2010 og 2011, 1000 stk.

	Antall			Endring 2010/11	Akkumulert antall			Akk. endring 2010/11
	2011	2010	2009	Prosent	2011	2010	2009	
Jan.	5 564	5 345	5 444	4,1	5 564	5 345	5 444	4,1
Feb.	5 057	5 060	5 148	-0,1	10 621	10 405	10 592	2,1
Mars	5 045	5 713	4 803			16 119	15 395	
April		5 056	5 098			21 175	20 493	
Mai		5 623	4 887			26 798	25 380	
Juni		5 185	5 185			31 982	30 565	
Juli		5 800	5 046			37 782	35 611	
Aug.		6 093	5 411			43 874	41 022	
Sept.		5 581	5 043			49 455	46 065	
Okt.		5 252	5 403			54 708	51 468	
Nov.		5 102	4 801			59 810	56 269	
Des.		5 559	5 354			65 369	61 622	
Sum		65 369	61 622			65 369	61 622	

Tall i kursiv er prognose.

Tabell 4: Klekketall for kylling av slakterase, i 1000 stk. og indekstert, fra 2005 til 2011

År	Måned	Indeks måned	Akkumulert	Indeks akkumulert
	Februar	Februar 2005 = 100	Januar – februar	2005 = 100
2005	3 463	100,0	7 328	100,0
2006	3 826	110,5	8 064	110,0
2007	4 348	125,6	9 224	125,9
2008	4 640	134,0	9 659	131,8
2009	5 148	148,7	10 592	144,5
2010	5 060	146,1	10 405	142,0
2011	5 057	146,0	10 621	144,9

3 Klekking av kalkunkyllinger i februar

Antallet klekte kalkunkyllinger var ca. 24 prosent lavere i februar enn i januar. Nedgangen i februar er dermed mindre enn den forventede nedgangen på 27 prosent. Klekketallet på 97 350 i februar 2011 er lavere enn antallet klekkinger i samme måned de to foregående årene.

I sin januarprognose for produksjon og salg i 2011 varslet Nortura at det ikke vil bli rom for å øke produksjonen. Marsprognosen indikerer at det likevel vil bli mulig å øke kapasitetsutnyttelsen i år, dette fordi engrossalget i 2011 ser ut til å bli betraktelig høyere enn tidligere antatt.

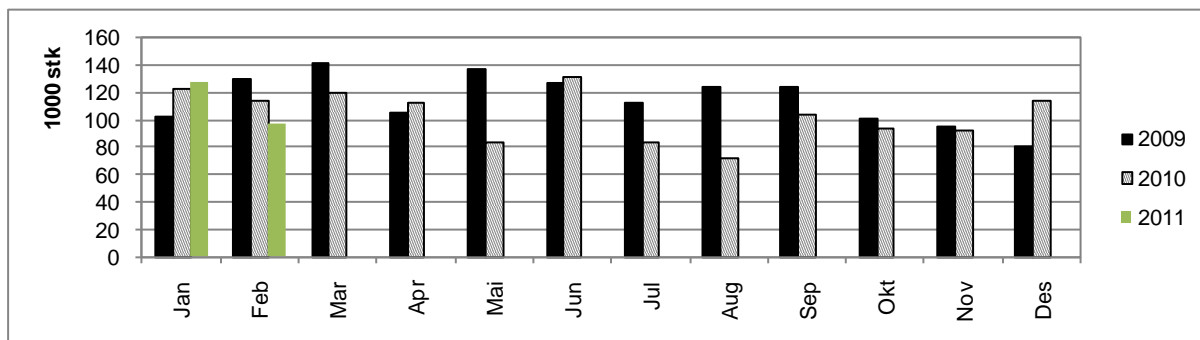
Tabell 5: Klekking av kalkunkyllinger i 200, 2010 og 2011, stk.

	Antall			Endring 2010/11	Akkumulert antall			Akk. endring 2010/11
	2011	2010	2009	Prosent	2011	2010	2009	Prosent
Jan.	127 500	122 970	103 000	3,7	127 500	122 970	103 000	3,7
Feb.	97 350	114 700	130 494	-15,1	224 850	237 670	233 494	-5,4
Mars	<i>123 000</i>	120 900	141 930			358 570	375 424	
April		112 300	105 820			470 870	481 244	
Mai		84 300	137 135			555 170	618 379	
Juni		132 330	127 584			687 500	745 963	
Juli		84 360	113 500			771 860	859 463	
Aug.		72 800	125 200			844 660	984 663	
Sept.		103 646	125 200			948 306	1 109 863	
Okt.		94 487	102 100			1 042 793	1 211 963	
Nov.		92 560	95 540			1 135 353	1 307 503	
Des.		113 810	80 500			1 249 163	1 388 003	
Sum		1 249 163	1 388 003			1 249 163	1 388 003	

Tall i kursiv er prognose.

Tabell 6: Klekketall for kalkunkyllinger, i 1000 stk. og indekstert, fra 2005 til 2011

År	Måned	Indeks måned	Akkumulert	Indeks akkumulert
	Februar	Februar 2005 = 100	Januar – februar	2005 = 100
2005	72,52	100,0	169,44	100,0
2006	96,11	132,5	181,71	107,2
2007	77,60	107,0	158,54	93,6
2008	95,60	131,8	206,97	122,2
2009	130,49	179,9	233,49	137,8
2010	114,70	158,2	237,67	140,3
2011	97,35	134,2	224,85	132,7



Figur 3: Klekking av kalkunkyllinger i 2009, 2010 og 2011

Statens landbruksforvaltning (SLF)

Ansvarlig: Seksjon markeds- og prisutvikling

Telefon: 24 13 10 00/ Telefaks: 24 13 10 20

www.slf.dep.no