



Statens landbruksforvaltning
Norwegian Agricultural Authority

Kyllingbladet

Nr. 9 2011

SLF-melding for klekking av høns- og kalkunkyllinger

Kyllingtelling per 1. september 2011

1 Klekking av kyllinger av verperase i august

Det ble klekket 614 000 kyllinger av verperase i august, en økning på 14 prosent fra måneden før, etter lavere produksjon i sommermånedene. Det forventes en nedgang på nærmere 20 prosent igjen i september til 492 000 dyr, noe høyere enn klekketallet i september i fjor da denne måneden hadde laveste produksjonstall i løpet av året. Akkumulert ligger klekketallene til og med august 5 prosent høyere enn samme tid i fjor, og 0,7 prosent høyere enn samme tid i 2009. Antallet klekte kyllinger av bruneggverpende rase sank betydelig til 9 200 dyr i august, etter to måneder med langt høyere antall. Andelen kyllinger av bruneggverpende rase sank dermed i august til 1,5 prosent av det totale antallet klekte verpekyllinger.

Det har lenge vært overskudd av egg i markedet forårsaket av omstruktureringer i bransjen på grunn av forbud mot hold av høns i tradisjonelle bur fra 2012, og produksjonen hos markedsregulator har blitt bremsert ved hjelp av ulike markedsregulerende tiltak. Fra juli viste beregninger fra Totalmarked kjøtt og egg at situasjonen hadde snudd til underskudd av egg. Prognosert markedsbalanse for 3. tertial 2011 viser også underdekning, mens det fra 2012 igjen ventes overskudd i markedsbalansen på i underkant av 300 tonn. Totalmarked kjøtt og egg oppsummerer i sin prognose per september at for året 2011 ser det nå ut til at eggneringen går ut med god balanse etter overproduksjon og behov for markedsregulerende tiltak tidligere på året, og at 2012 også ser positivt ut, men at markedet ikke tilsier mer nyetablering.

Det er stor variasjon i klekketallene fra måned til måned. Klekkeriene har faste dager (2-4) for klekking per uke, og klekketallet påvirkes dermed av antallet virkedager i måneden. En annen årsak til månedlige ulikheter er at det er mange rugeeggprodusenter og tre klekkerier hver innen hhv. verdikjeden for verpekylling, slaktekylling og kalkun, slik at det varierer noe hvor stort antall egg som er i systemet.

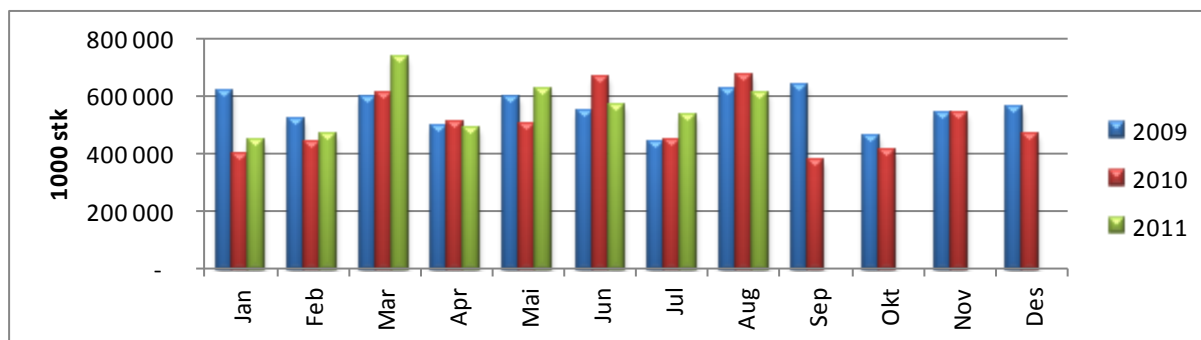
Tabell 1: Klekking av kylling av verperase i 2009, 2010 og 2011, stk.

	Antall			Endring	Akkumulert antall			Akk.
	2011	2010	2009	2010/11	2011	2010	2009	endring 2010/11
				Prosent				Prosent
Jan.	446 680	397 798	621 990	12,3	446 680	397 798	621 990	12,3
Feb.	467 168	442 568	519 412	5,6	913 848	840 366	1 141 402	8,7
Mars	737 288	609 590	599 022	20,9	1 651 136	1 449 956	1 740 424	13,9
April	486 924	508 986	494 706	-4,3	2 138 060	1 958 942	2 235 130	9,1
Mai	622 574	503 490	597 284	23,7	2 760 634	2 462 432	2 832 414	12,1
Juni	570 374	667 420	547 376	-14,5	3 331 008	3 129 852	3 379 790	6,4
Juli	537 680	448 690	442 383	19,8	3 868 688	3 578 542	3 822 173	8,1
Aug.	614 162	676 278	628 500	-9,2	4 482 850	4 254 820	4 450 673	5,4
Sept.	492 000	377 556	641 528	30,3	4 974 850	4 632 376	5 092 201	7,4
Okt.		411 444	459 450			5 043 820	5 551 651	
Nov.		544 840	540 445			5 588 660	6 092 096	
Des.		468 283	563 472			6 056 943	6 655 568	
Sum						6 056 943	6 655 568	

Tall i kursiv er prognose.

Tabell 2: Klekketall for kyllinger av verperase, i 1000 stk. og indekstert, fra 2005 til 2011

År	Måned	Indeks måned	Akkumulert	Indeks akkumulert
	August	August 2005 = 100	Januar - august	2005 = 100
2005	498	100,0	3 595	100,0
2006	480	96,4	3 668	102,0
2007	503	101,0	3 852	107,1
2008	479	96,2	3 960	110,2
2009	629	126,3	4 450	123,8
2010	676	135,8	4 255	118,4
2011	614	123,3	4 483	124,7



Figur 1: Klekking av kylling av verperase i 2009, 2010 og 2011

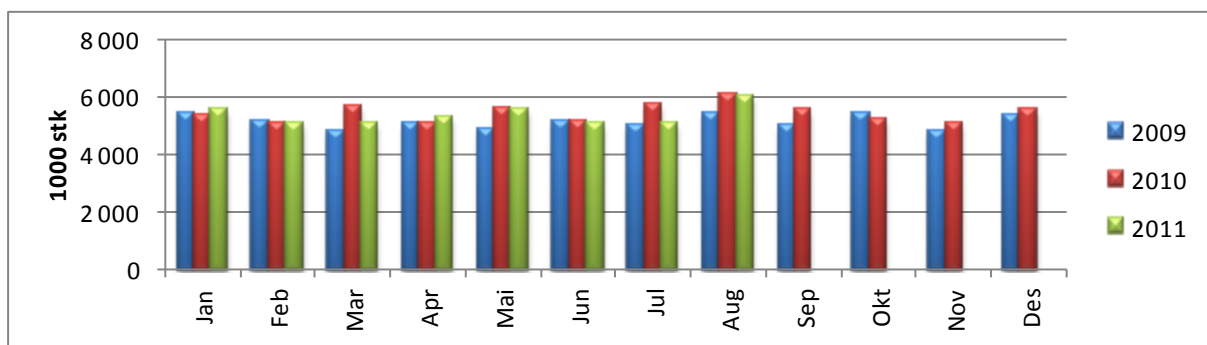
2 Klekking av slaktekyllinger i august

I august ble det klekket 6 043 000 kyllinger av slakterase, en økning på over 18 prosent fra måneden før. Produksjonen var tilnærmet lik som august i fjor, men nesten 12 prosent høyere enn august 2009. Det forventes at produksjonen går ned igjen i september til 5 800 000 dyr.

Akkumulert antall klekkede slaktekyllinger til og med august er 2,5 prosent lavere enn for samme periode i 2010, og drøye 4 prosent høyere enn i 2009. På grunn av betydelig overskudd i markedet etter at veksten i kyllingmarkedet flatet ut for 3 år siden har markedsregulator Nortura kjørt med reduserte innsett for å begrense produksjonsveksten. I løpet av 2011 har markedet tatt seg opp, produksjonen har holdt seg stabil og lagrene til markedsregulator har dermed blitt bygget betydelig ned jf. Totalmarked kjøtt og egg prognose per september, og fra i sommer har det vært rom for at også Norturas kyllingprodusenter kan ha fulle innsett igjen.

I september meldte markedsregulator Nortura at de vil redusere overkapasiteten i oppal og rugeeggproduksjonen. Dette vil innebære at noen oppalere i perioder blir slaktekyllingprodusenter, og noen rugeeggprodusenter vil produsere konsumegg når markedet tillater dette. Andre tiltak er å skifte til annen produksjon, eller bli kjøpt ut fra produksjonen i kortere eller lengre perioder. Avtaler blir gjort etter behov, og en positiv utvikling i kyllingmarkedet gjør at reguleringsbehovet er blitt noe mindre enn det man anslo for noen måneder tilbake iflg. Nortura.

Overkapasiteten innen oppal og rugeeggproduksjonen oppsto på grunn av utflating av salgsveksten innen kyllingmarkedet høsten 2008 samtidig som det var en sterk produktivitetsøkning mht. rugeegg og rugeri. Det var en sterk vekst i kyllingmarkedet utover 2000-tallet, særlig fra 2004-2005, som førte til stor utvidelse av kapasiteten i alle ledd, fra rugeri, oppal, rugeegg til slaktekylling. Det tar 1-2 år fra nivået i oppal og rugeegg gir seg utslag i sluttmarkedet for kylling. Eksempelvis bestiller Nortura Samvirkekylling i august foreldredyr som blir utgangspunktet for slaktekyllingproduksjon i 2. halvår året etter og videre 1. halvår året etter der. Selv om nyetablering ble stoppet i slutten av 2008 var eksisterende aktivitet så stor at det medførte overproduksjon i 2009 og 2010. Overkapasiteten i førsteleddet har også blitt forsterket av at bedriften har forbedret effektiviteten og kvaliteten siden 2008. Klekkeprosenten har økt fra 75 til 83 prosent, antall egg per høne har økt fra 154 til 162, og førsteukesdødeligheten på kyllinger er nesten halvert, og dette resulterer i flere kilo kyllingslakt fra hver høne. Tiltakene som innføres nå vil bremse produksjonen i førsteleddet.



Figur 2: Klekking av kylling av slakterase i 2009, 2010 og 2011

Tabell 3: Klekking av kylling av slakterase i 2009, 2010 og 2011, 1000 stk.

	Antall			Endring	Akkumulert antall			Akk.
	2011	2010	2009	2010/11	2011	2010	2009	endring
				Prosent				2010/11
Jan.	5 564	5 345	5 444	4,1	5 564	5 345	5 444	4,1
Feb.	5 057	5 060	5 148	-0,1	10 621	10 405	10 592	2,1
Mars	5 069	5 713	4 803	-11,3	15 690	16 119	15 395	-2,7
April	5 278	5 056	5 098	4,4	20 968	21 175	20 493	-1,0
Mai	5 575	5 623	4 887	-0,9	26 542	26 798	25 380	-1,0
Juni	5 092	5 185	5 185	-1,8	31 634	31 982	30 565	-1,1
Juli	5 108	5 800	5 046	-11,9	36 742	37 782	35 611	-2,8
Aug.	6 043	6 093	5 411	-0,8	42 786	43 874	41 022	-2,5
Sept.	5 820	5 581	5 043	4,3	48 606	49 455	46 065	-1,7
Okt.		5 252	5 403			54 708	51 468	
Nov.		5 102	4 801			59 810	56 269	
Des.		5 559	5 354			65 369	61 622	
Sum		65 369	61 622			65 369	61 622	

Tall i kursiv er prognose.

Tabell 4: Klekketall for kylling av slakterase, i 1000 stk. og indekstert, fra 2005 til 2011

År	Måned	Indeks måned	Akkumulert	Indeks akkumulert
	August	August 2005 = 100	Januar - august	2005 = 100
2005	4 067	100,0	30 329	100,0
2006	4 535	111,5	34 550	113,9
2007	4 977	122,4	38 811	128,0
2008	5 362	131,8	43 647	143,9
2009	5 411	133,0	41 022	135,3
2010	6 093	149,8	43 874	144,7
2011	6 043	148,6	42 786	141,1

3 Klekking av kalkunkyllinger i august

Klekketallet for kalkunkyllinger var i august på 111 000 dyr. Dette var en økning på 7 prosent fra måneden før. Det forventes en nedgang i produksjonen i september til 107 000 dyr. Produksjonen til og med august i år er 6 prosent høyere enn tilsvarende i fjor, men ligger 9 prosent lavere enn i forfjor.

I 2011 har salget tatt seg opp, etter nedgang i 2010. Dette har bidratt til å redusere lagrene av kalkun betydelig, og produksjonen går igjen for fullt, meder markedsregulator Nortura. Det er videre behov for å øke produksjonen i 2010, jf. Totalmarked kjøtt og egg, prognose per september 2011.

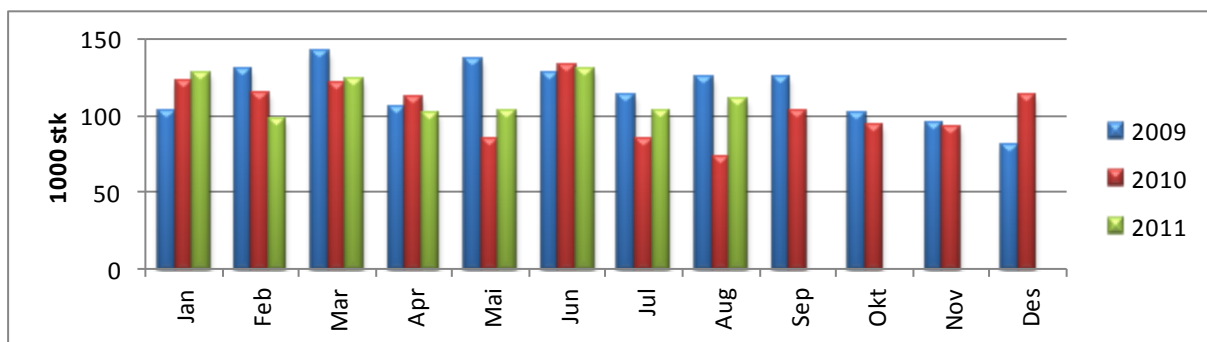
Tabell 5: Klekking av kalkunkyllinger i 200, 2010 og 2011, stk.

	Antall				Endring 2010/11 Prosent	Akkumulert antall			Akk. endring 2010/11 Prosent
	2011	2010	2009	2009		2011	2010	2009	
Jan.	127 500	122 970	103 000	3,7	127 500	122 970	103 000	3,7	
Feb.	97 350	114 700	130 494	-15,1	224 850	237 670	233 494	-5,4	
Mars	124 100	120 900	141 930	2,6	348 950	358 570	375 424	-2,7	
April	101 550	112 300	105 820	-9,6	450 500	470 870	481 244	-4,3	
Mai	102 600	84 300	137 135	21,7	553 100	555 170	618 379	-0,4	
Juni	130 168	132 330	127 584	-1,6	683 268	687 500	745 963	0,6	
Juli	103 600	84 360	113 500	22,8	786 868	771 860	859 463	1,9	
Aug.	111 300	72 800	125 200	52,9	898 168	844 660	984 663	6,3	
Sept.	<i>106 900</i>	103 646	125 200	<i>3,1</i>	<i>1 005 068</i>	948 306	1 109 863	<i>6,0</i>	
Okt.		94 487	102 100			1 042 793	1 211 963		
Nov.		92 560	95 540			1 135 353	1 307 503		
Des.		113 810	80 500			1 249 163	1 388 003		
Sum	1 249 163	1 388 003			1 249 163	1 388 003			

Tall i kursiv er prognose.

Tabell 6: Klekketall for kalkunkyllinger, i 1000 stk. og indekstert, fra 2005 til 2011

År	Måned	Indeks måned	Akkumulert	Indeks akkumulert
	August	August 2005 = 100	Januar - august	2005 = 100
2005	83,84	100,0	698,87	100,0
2006	90,67	108,1	668,03	95,6
2007	88,02	105,0	701,34	100,4
2008	103,96	124,0	880,51	126,0
2009	125,20	149,3	984,66	140,9
2010	72,80	86,8	844,66	120,9
2011	111,30	132,8	898,17	128,5



Figur 3: Klekking av kalkunkyllinger i 2009, 2010 og 2011

Statens landbruksforvaltning (SLF)

Ansvarlig: Seksjon markeds- og prisutvikling

Telefon: 24 13 10 00/ Telefaks: 24 13 10 20

www.slf.dep.no