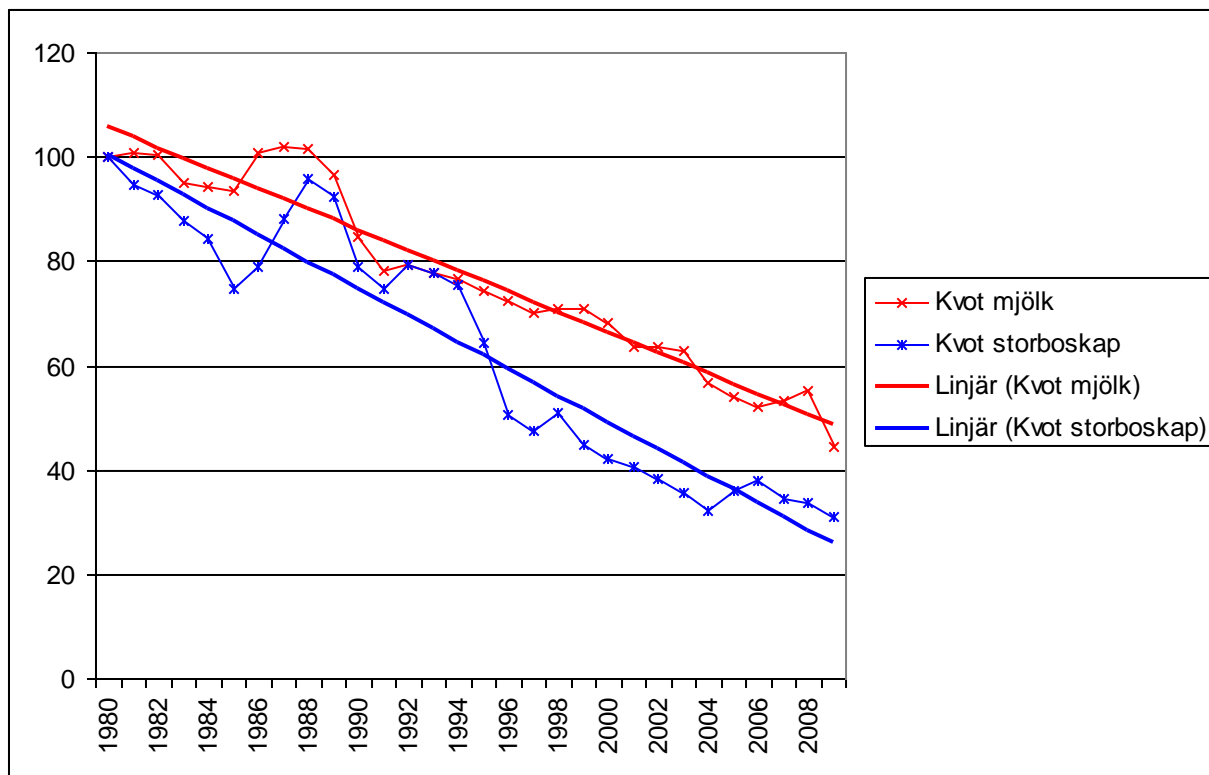
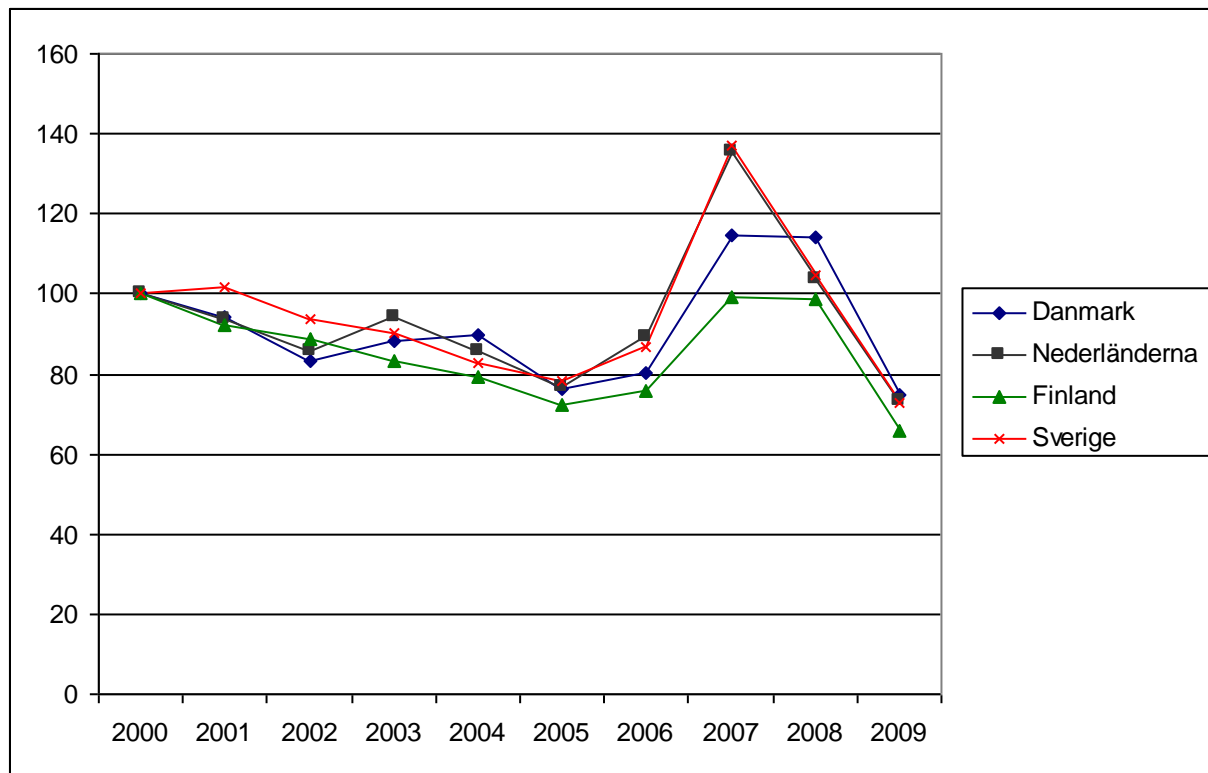


## Mjök- och köttpriset i förhållande till priserna på insatsvaror (index 1980=100)



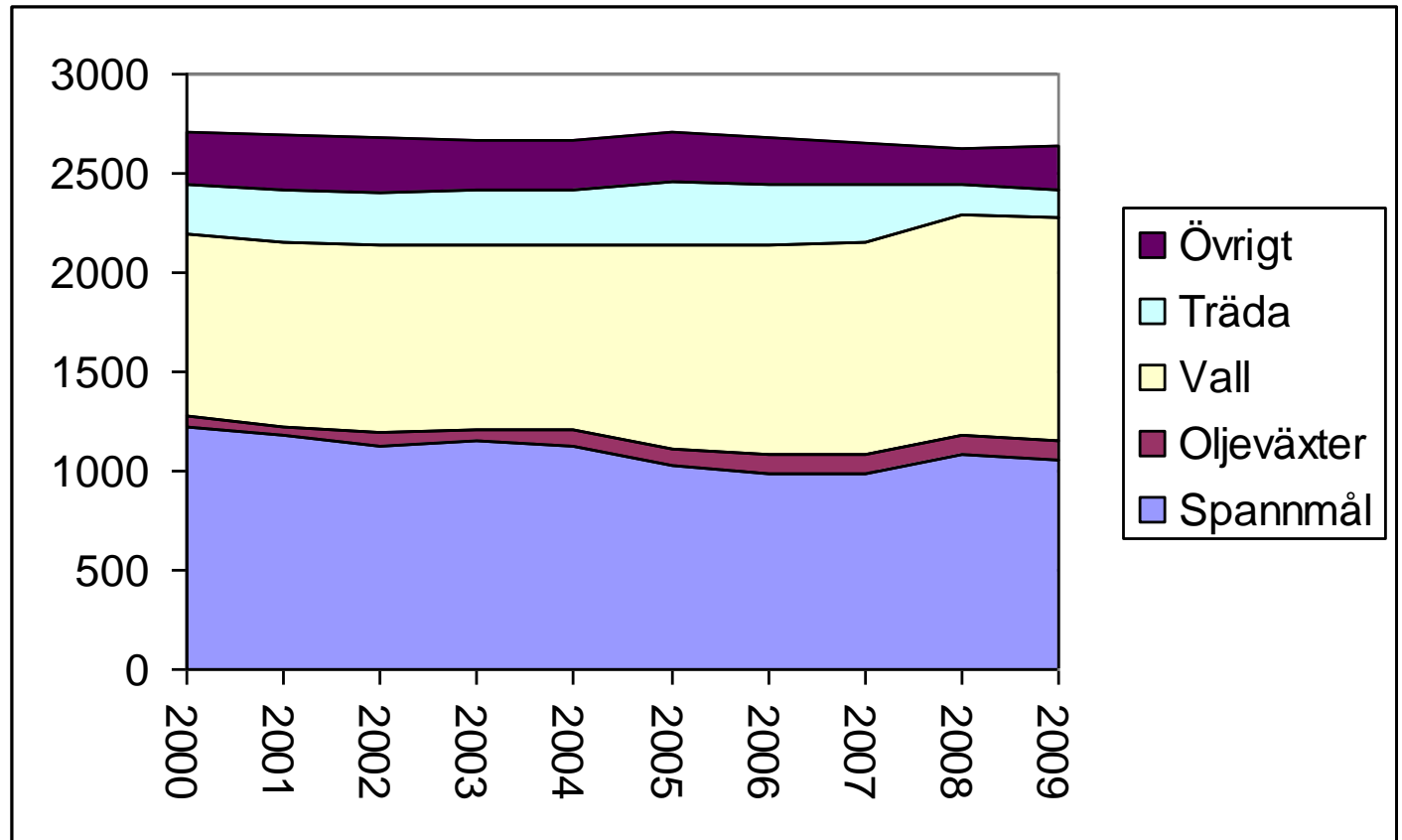
Kurvorna beskriver utvecklingen av prisförändringar för sålda produkter dividerat med prisförändringar för insatsvaror. En fallande utveckling visar således att priserna för insatsvaror har en oförmånlig utveckling jämfört med produktpriserna.

# Bytesförhållandet

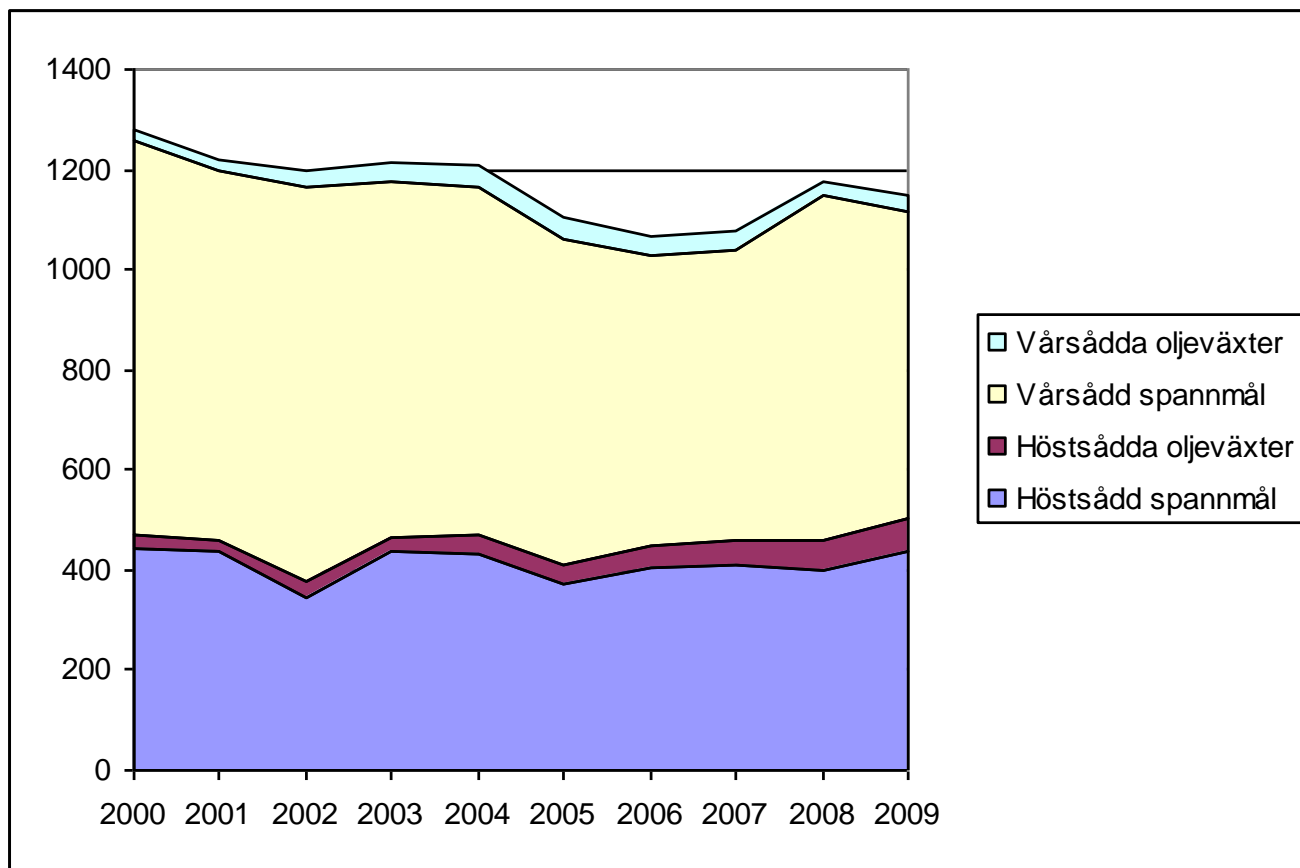


Varje kurva beskriver utvecklingen för ett land av prisförändringar för sålda produkter dividerat med prisförändringar för insatsvaror. En fallande utveckling visar således att priserna för insatsvaror har en oförmånlig utveckling jämfört med produktpriserna.

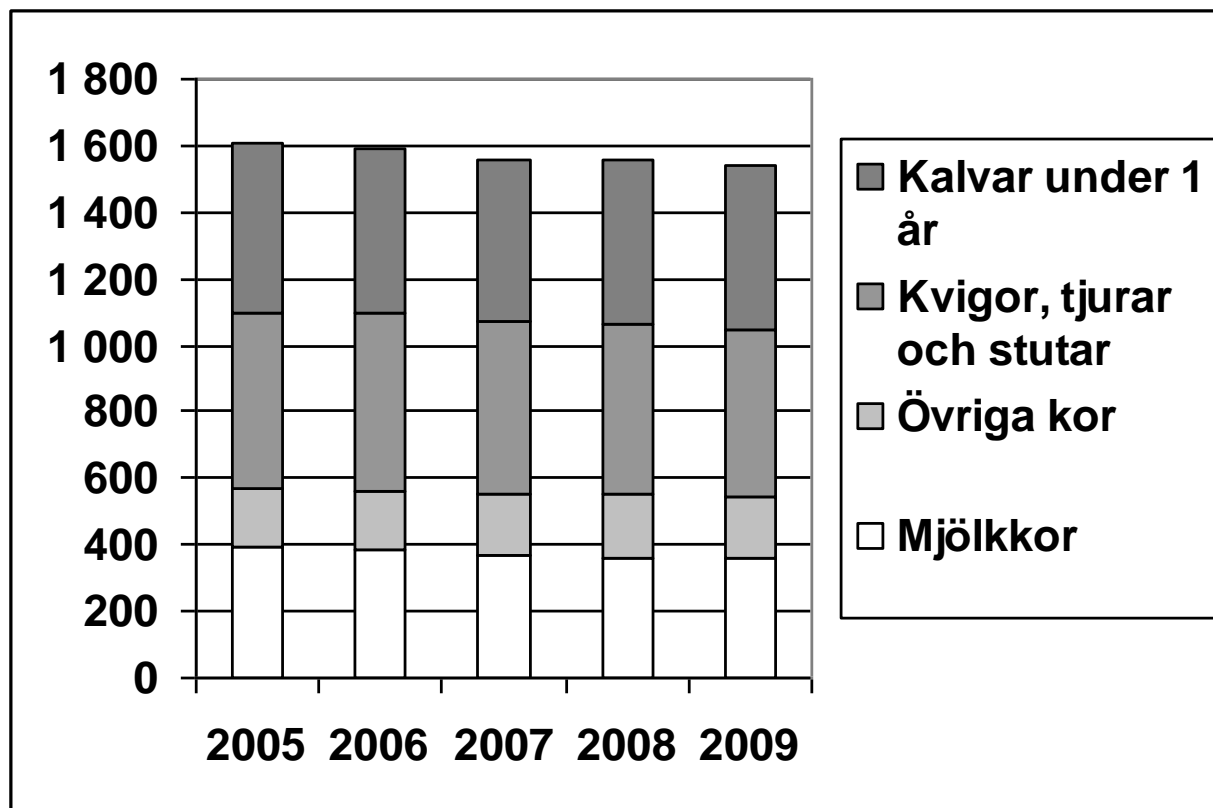
# Åkerarealens användning, 1000-tal hektar



# Odlingen av spannmål och oljeväxter, 1000-tal hektar



# Antal nötkreatur (juniräkningen)



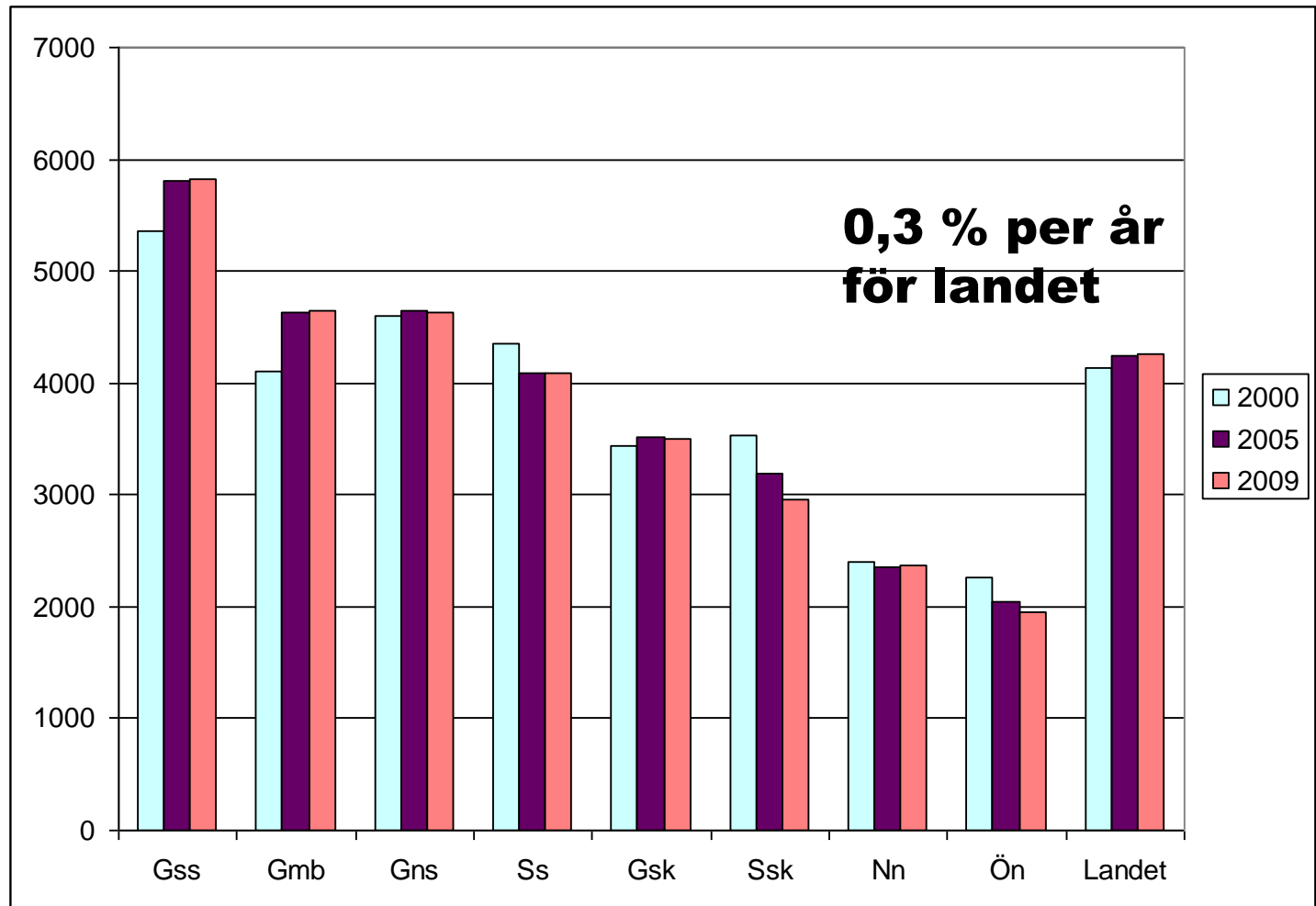
# Animalieproduktion 2000-2009, 1000-tal ton

	2000	2001	2002	2003	2004	2005	2006	2007	2008	2009
Mjök	3297	3290	3226	3206	3229	3163	3130	2986	2987	2926
Nötkreatur	150	143	146	140	142	136	137	134	129	140
Svin	277	276	284	288	294	275	264	265	271	262
Slaktkyckling	90	98	101	96	91	99	103	107	109	107

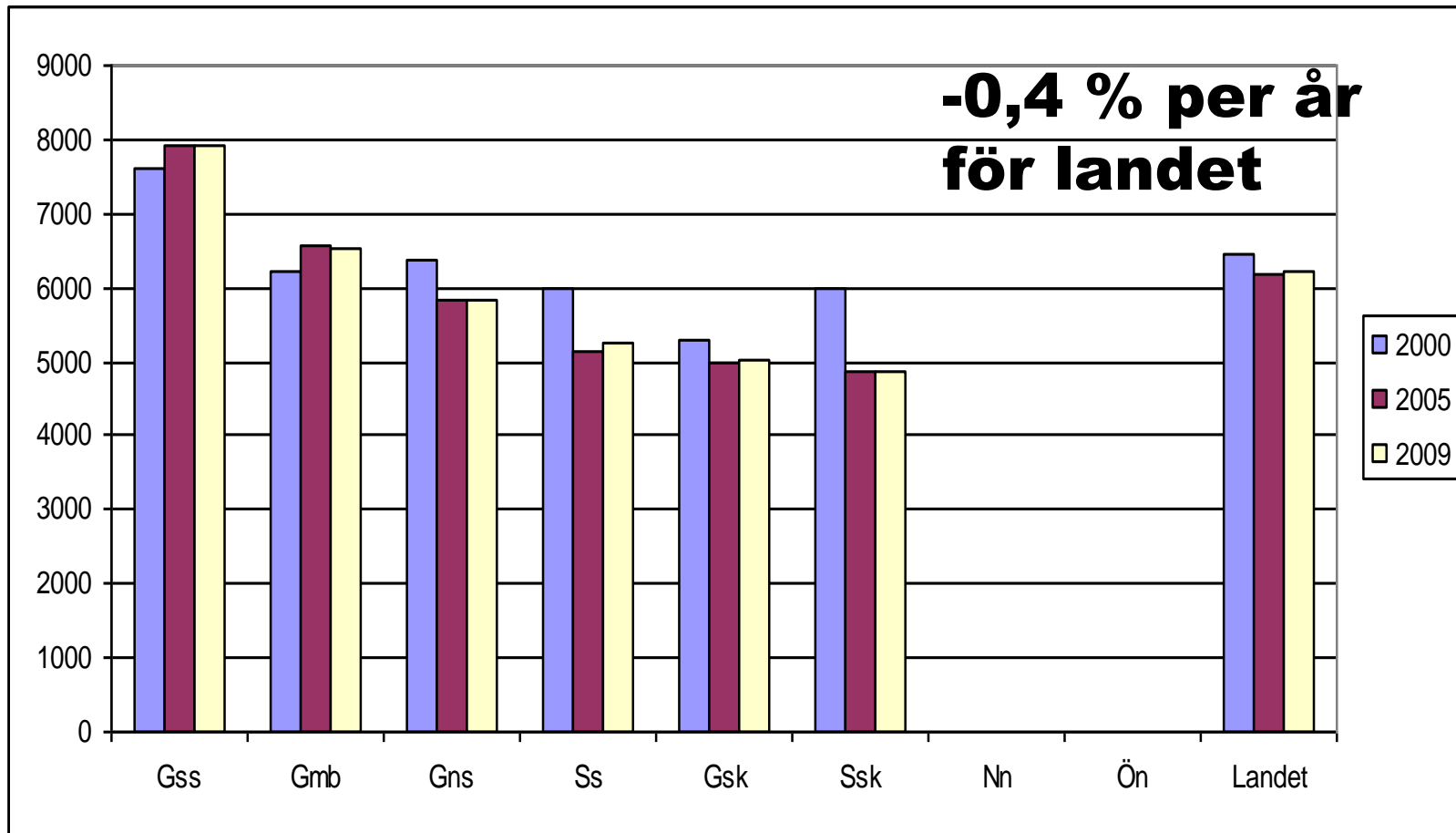


Jordbruks  
verket

# Normskörd för vårkorn, kg/ha

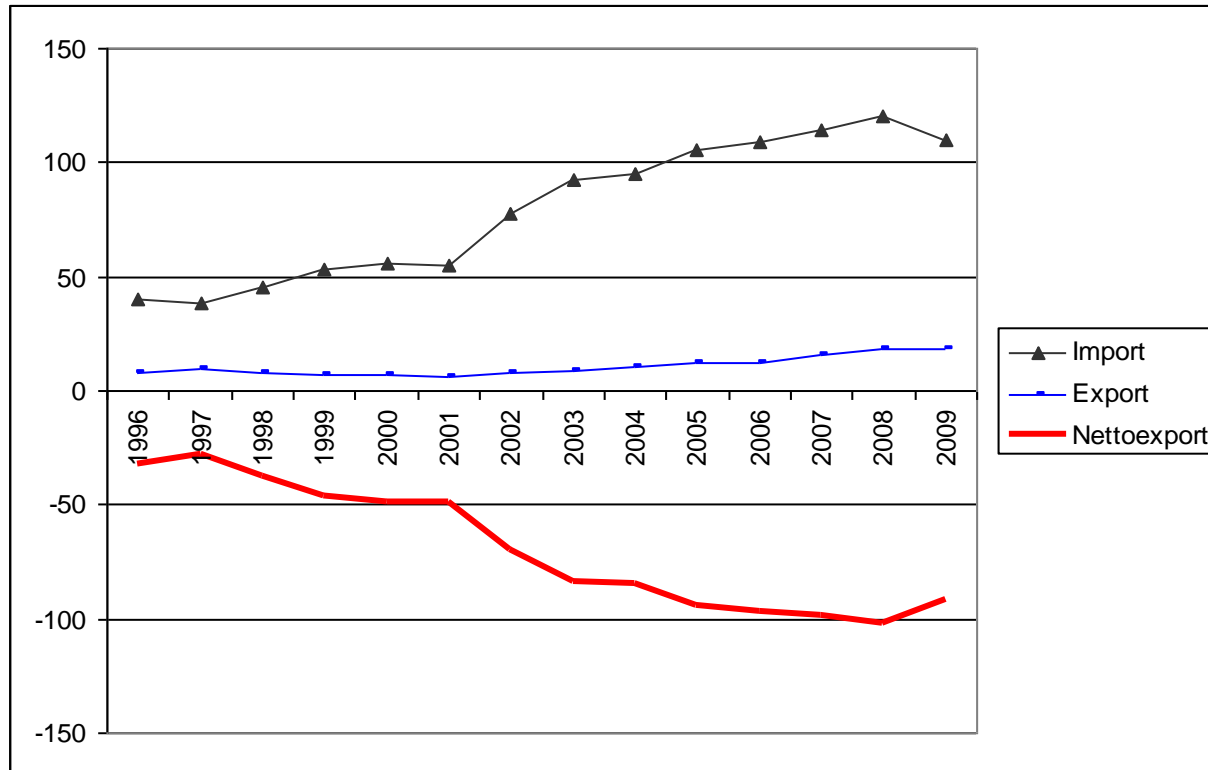


# Normskörd för höstvetete, kg/ha

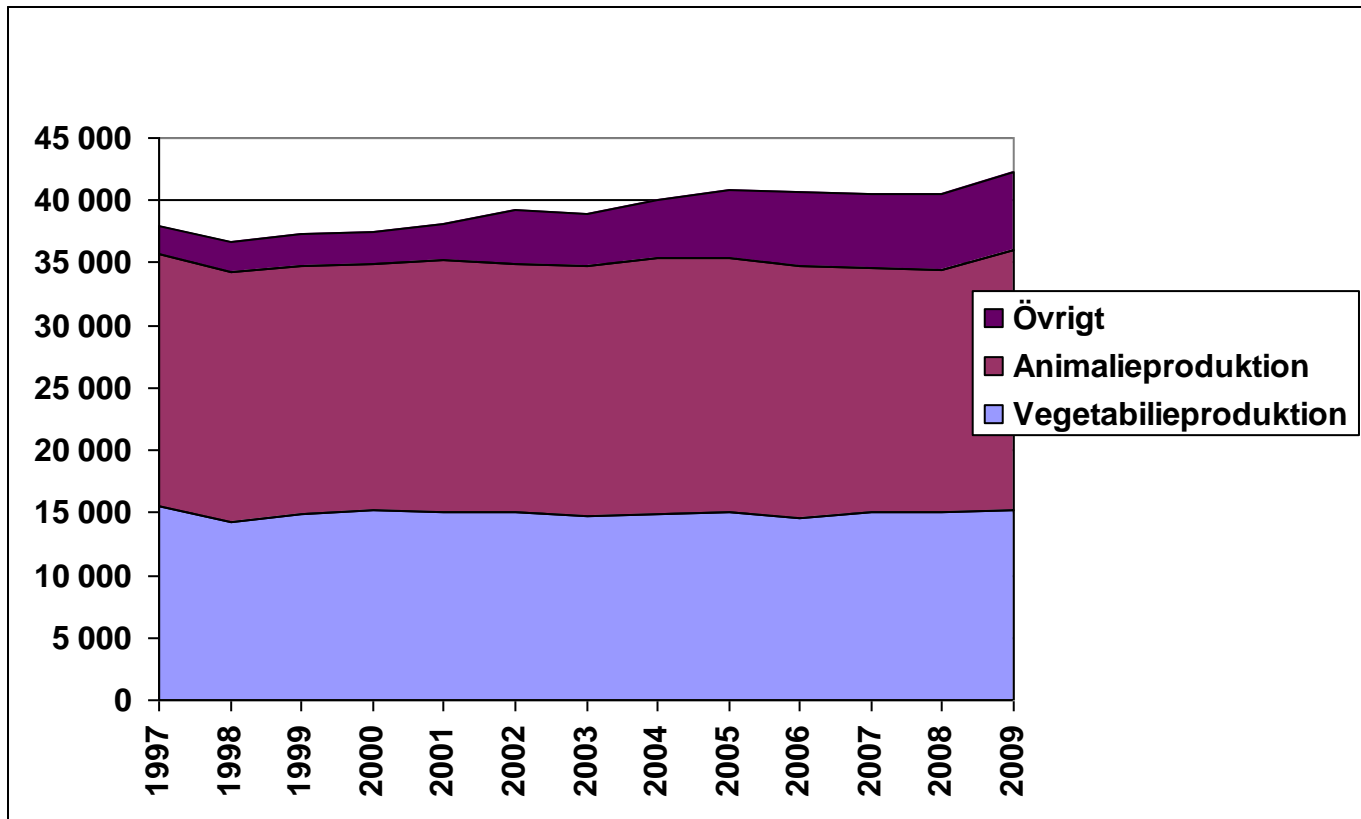


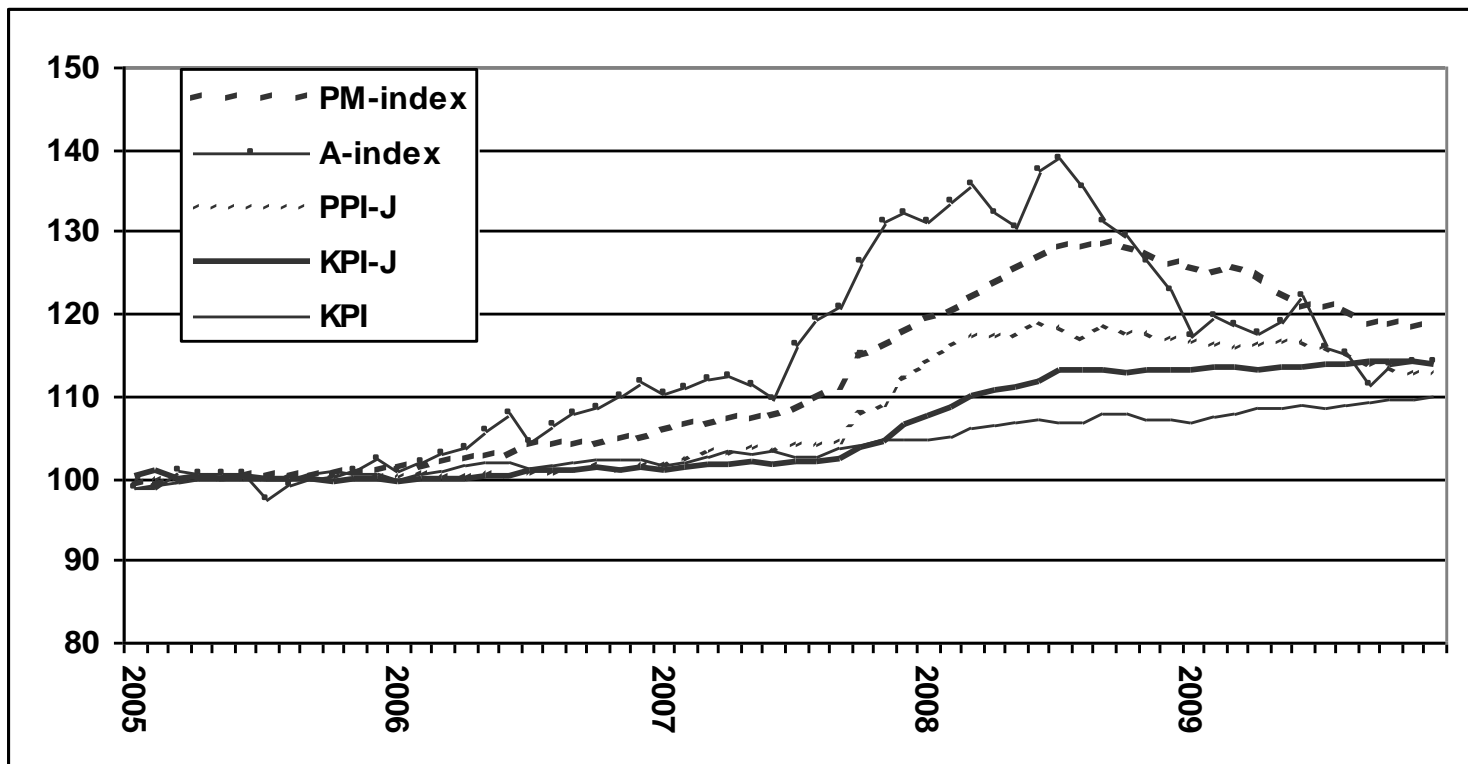


# Utrikeshandel, nötkött

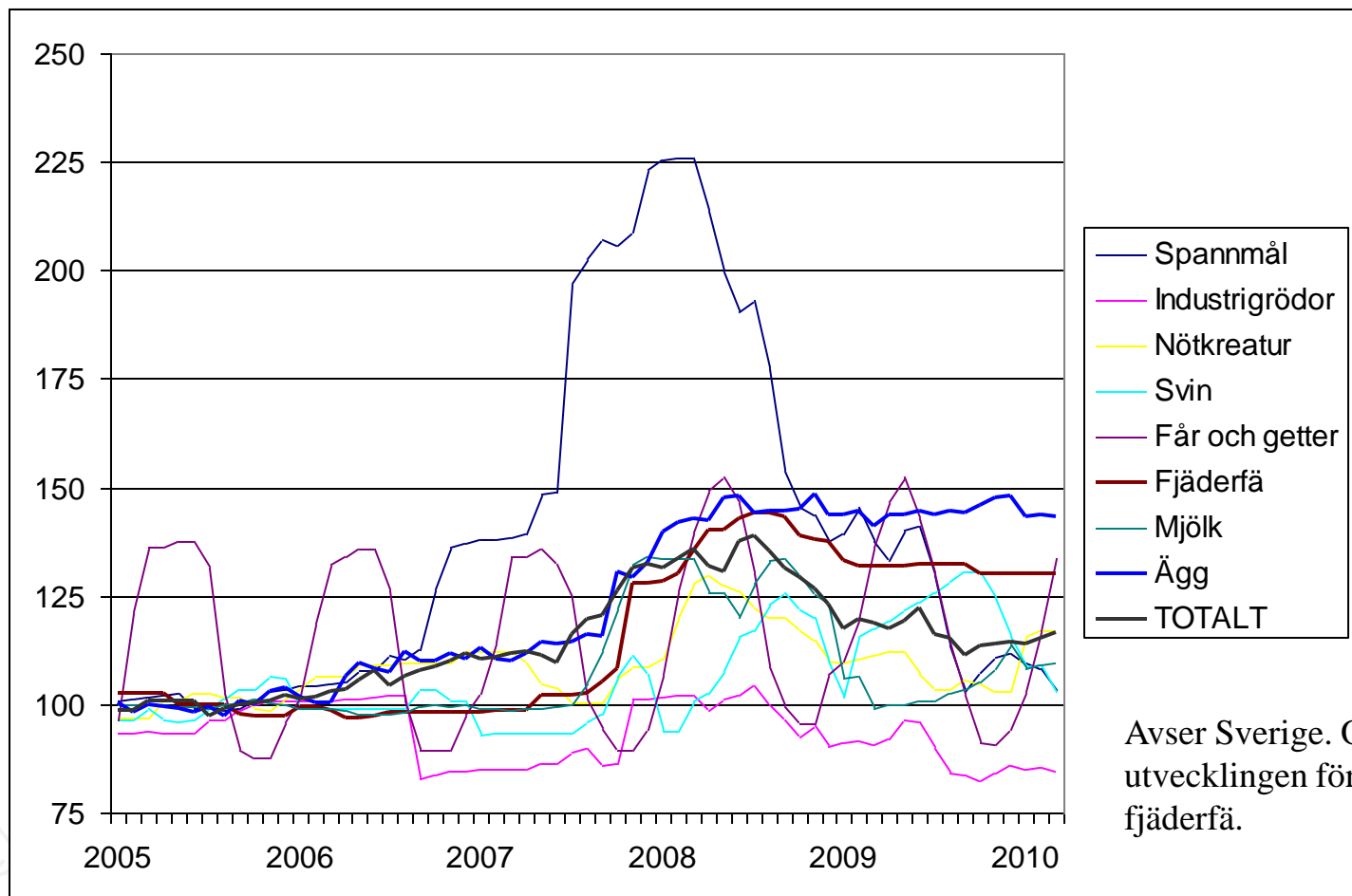


# Jordbrukssektorns produktionsvärde 1997-2009 i 2005 års priser, milj. kr

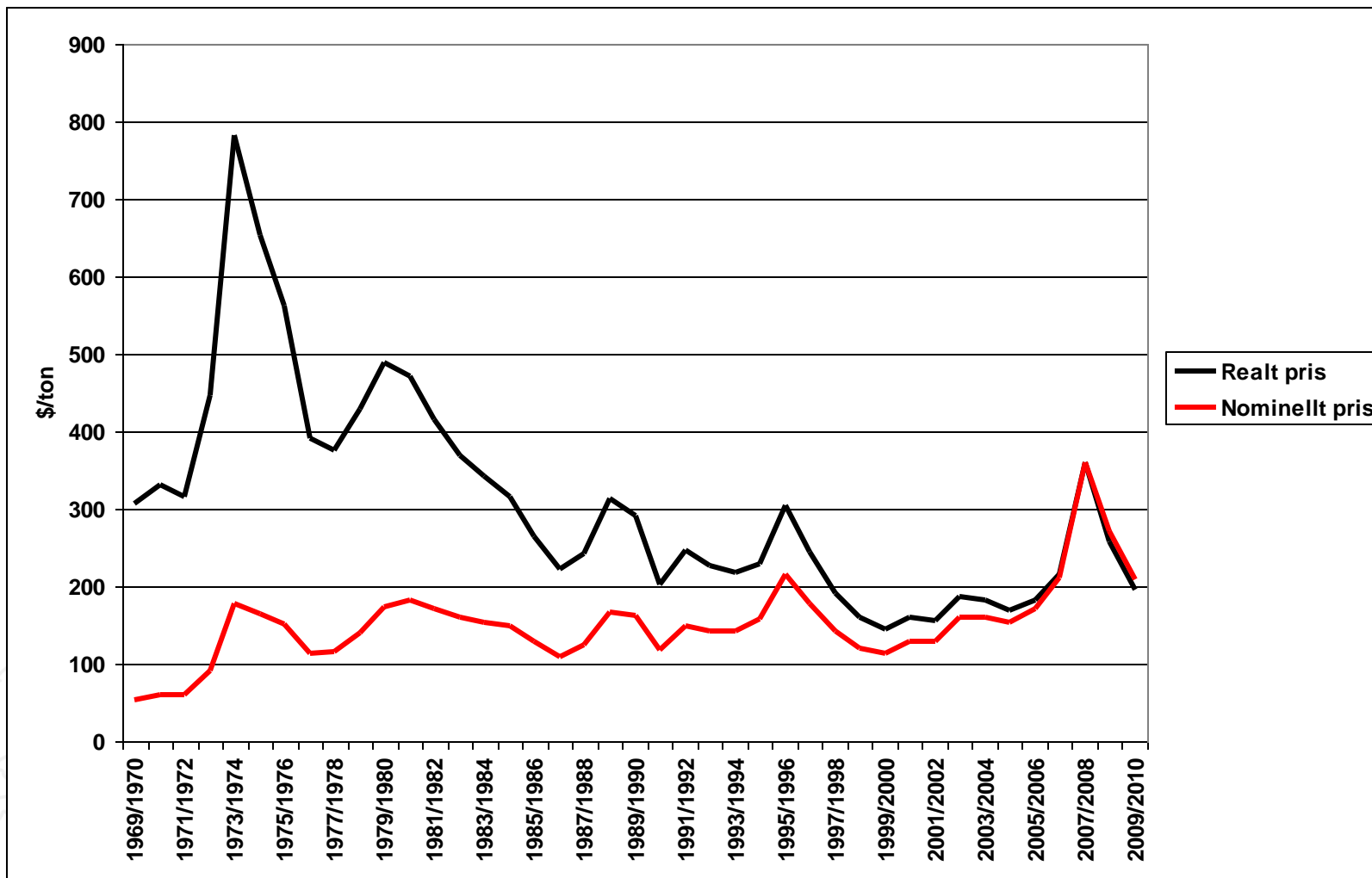




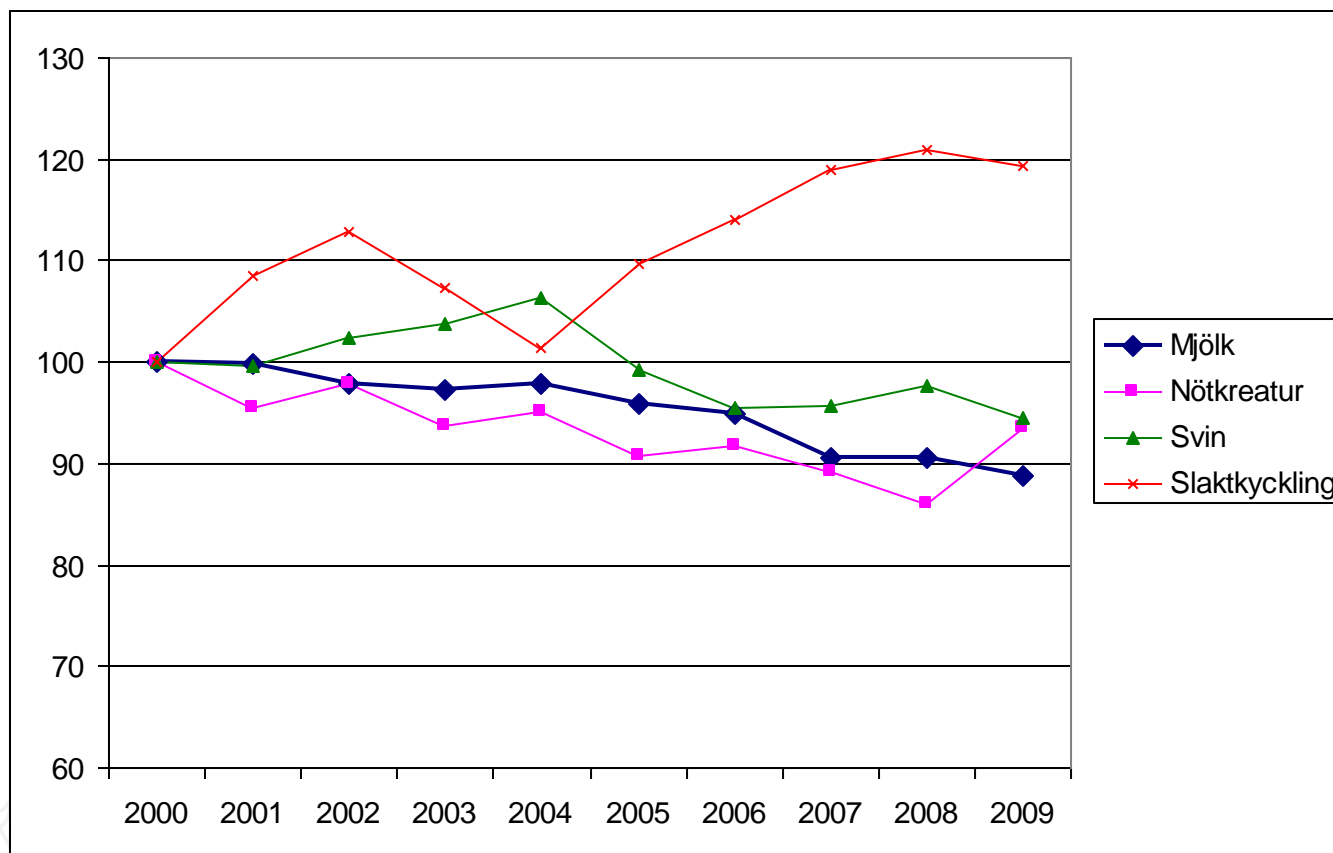
# Utvecklingen av producentpriser för några produkter (2005=100)



# Nominellt och realt pris (2007 års penningvärde) för vete 1970-2009, \$/ton



## Animalieproduktion (2000=100)



2009: Mjök 2,9 milj ton, Nöt 140 tusen ton, Svin 262 tusen ton,  
Kyckling 107 tusen ton

# Sektorns utveckling 1975-2009 med framskrivning till 2020 (index)

